



Servicio Acceso a publicaciones Full-Text



INDICE

3 INTRODUCCIÓN

Instalación

Capítulo 1

4 Consideraciones previas a la instalación

1.1 Características del servicio

1.2 Que datos serán requeridos durante la instalación

1.3 Recomendaciones

Capítulo 2

Configuración del Proxy FMED - Para conexiones Cablemodem (Fibertel, 2vias, Flash)

5 2.1 Configurar Internet Explorer

7 2.2 Configurar Firefox Mozilla

Capítulo 3

Configuración del Proxy FMED - Para conexiones DialUp / ADSL(Arnet, Speedy, Sion, etc.)

9 3.1 Configurar Internet Explorer

11 3.2 Configurar Firefox Mozilla

Capítulo 4

13 Prueba de funcionamiento



INTRODUCCIÓN

Este informe tiene como objeto facilitar la configuración del nuevo servicio de acceso a publicaciones FullText.

Partimos del supuesto que el servicio de conexión a Internet ya está instalado y funcionando y que Ud. posee algún programa de navegación tal como Internet Explorer o Mozilla Firefox.

Aprovechamos a recordarle que si Ud. se encuentra dentro de la RedUBA no requiere este servicio para poder acceder a las publicaciones FullText.



INSTALACIÓN

Capítulo 1 - Consideraciones previas a la instalación

1.1 Características del servicio

Objetivos del servicio

1 - Brindar la posibilidad de acceso a las Bases de Full Text a usuarios autorizados de la Fac. de Medicina

Disponibilidad

2 - La prestación del servicio está condicionada a las políticas y normativas vigentes en la Facultad, a la disponibilidad de recursos asignados y al uso apropiado del servicio por parte del usuario.

Condiciones y restricciones de uso

3 - Recuerde que la redFMED es de uso académico. Cualquier utilización indebida será sancionada según las normas vigentes.
4 - El usuario y palabra clave proporcionados son de uso absolutamente privado e intransferible. Cualquier intento de acceder desde más de un lugar al mismo tiempo implicará la baja inmediata del usuario.

Soporte Técnico

5 - Cualquier consulta sobre el servicio o la configuración del mismo deberá realizarse en la Dir. de Organización y Sistemas, en los horarios de 10:00 a 18:00 hs.

6 - Cualquier consulta sobre el acceso a bases de datos y/o a los mecanismos de búsquedas deberá realizarse en la Dir. General de Biblioteca Central, Lic. Maria Teresa Di Vietro.

1.2 Qué datos serán requeridos durante la instalación?

Los programas le solicitarán en algún momento los siguientes datos:

Datos comunes a todos los usuarios	
Nombre del Proxy Server	proxy.fmed.uba.ar
Número de port para los servicios	8080
Nombre de usuario (E-mail)	Ej.: jperez@fmed.uba.ar
Clave	

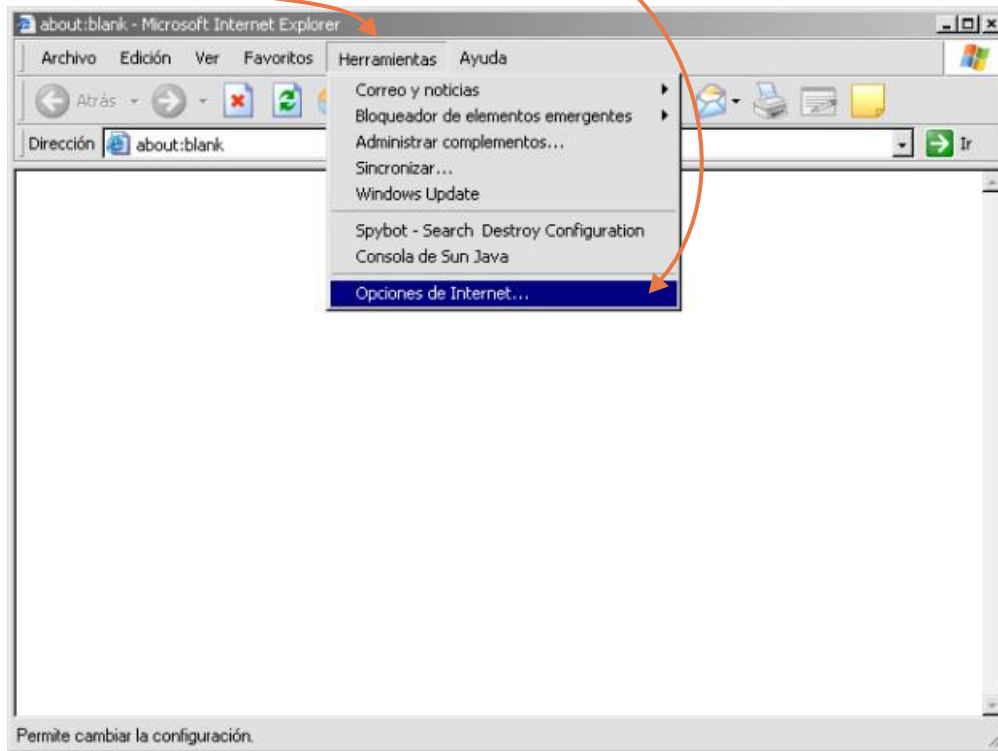
1.3 Recomendaciones

Antes de iniciar el proceso de instalación es conveniente que verifique el funcionamiento de su conexión a Internet. De este modo, si detecta alguna falla en esta etapa, podrá consultar directamente a su proveedor de servicio evitando así pérdidas de tiempo.

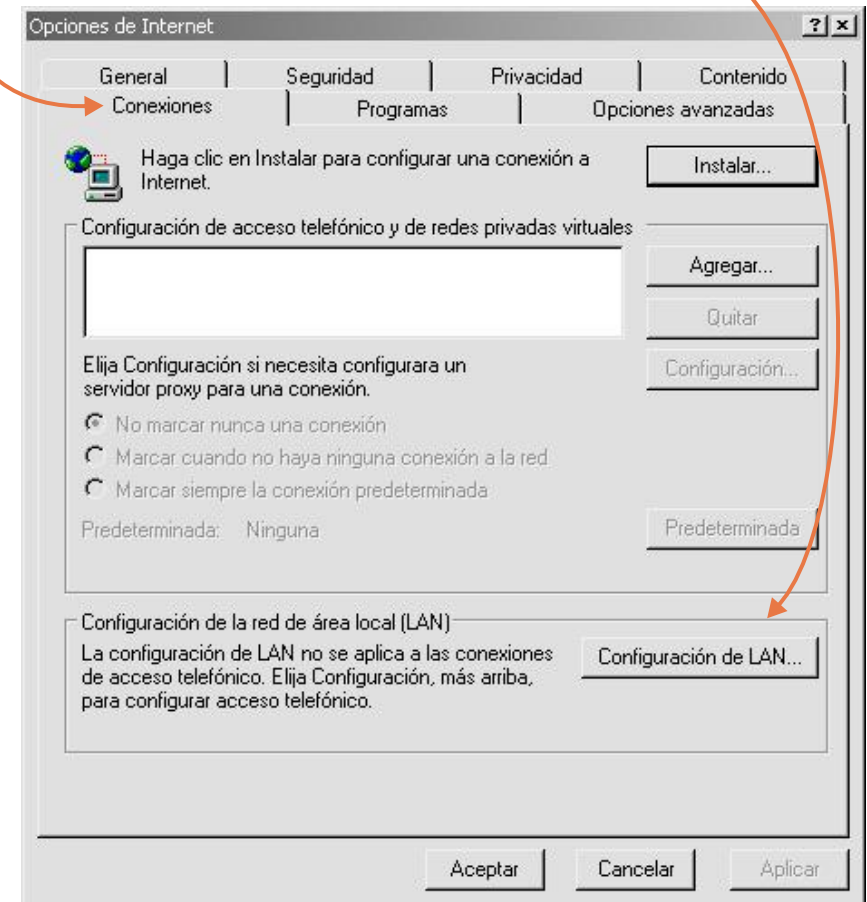
Configuración del Proxy - Para conexiones Cablemodem (Fibertel, 2vias, Flash)

› Internet Explorer

- Abra una ventana del navegador Internet Explorer:
- › Seleccione la siguiente opción en el menú superior:
Herramientas / Opciones de Internet



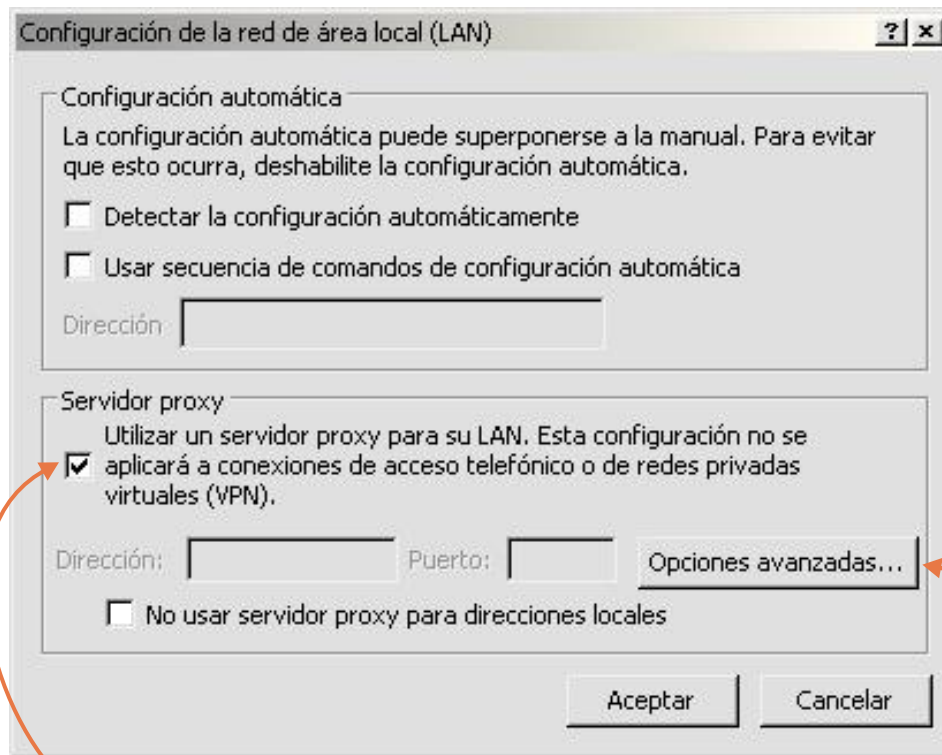
- › Seleccione la solapa de "Conexiones"
- › Presione el botón "Configuración de LAN"



Configuración del Proxy - Para conexiones Cablemodem (Fibertel, 2vias, Flash)

› Internet Explorer

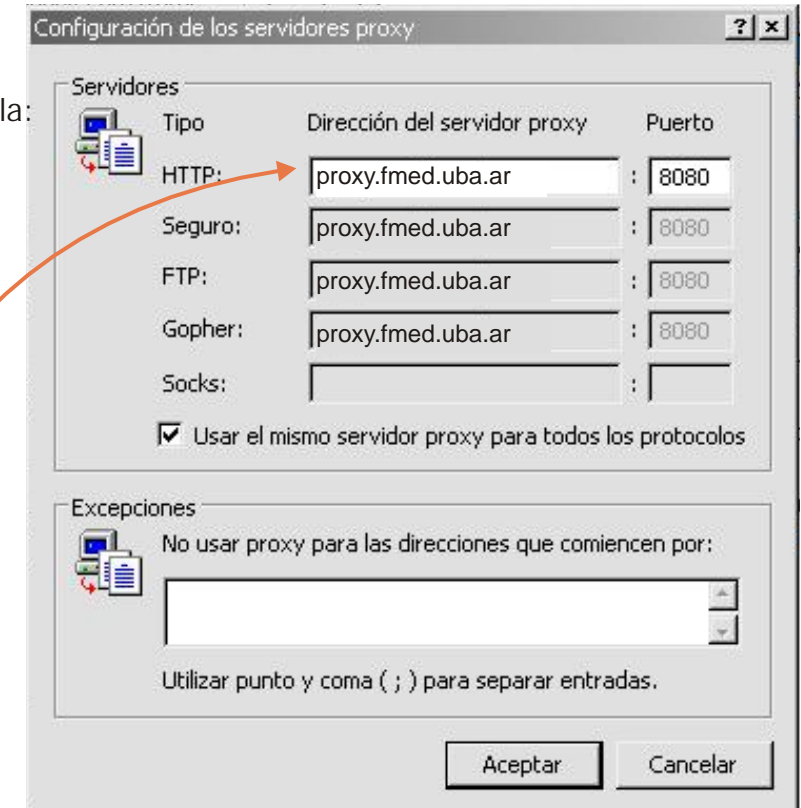
› Aparecerá la siguiente pantalla:



› Tilde la opción que dice "utilizar un servidor proxy para esta conexión..."

› Luego aprete el botón "Opciones avanzadas"

› Aparecerá la siguiente pantalla:



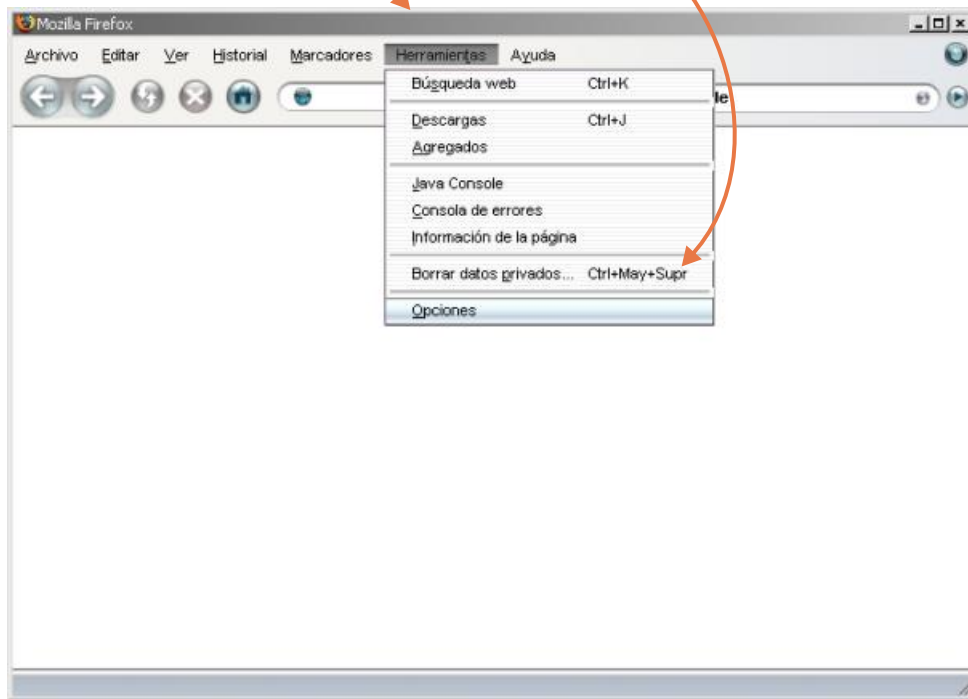
› En los casilleros "Dirección del servidor proxy" tipee: proxy.fmed.uba.ar y en los casilleros "Puerto" tipee: 8080

› Presione "Aceptar" en todas las ventanas abiertas y pruebe si todo funciona correctamente.

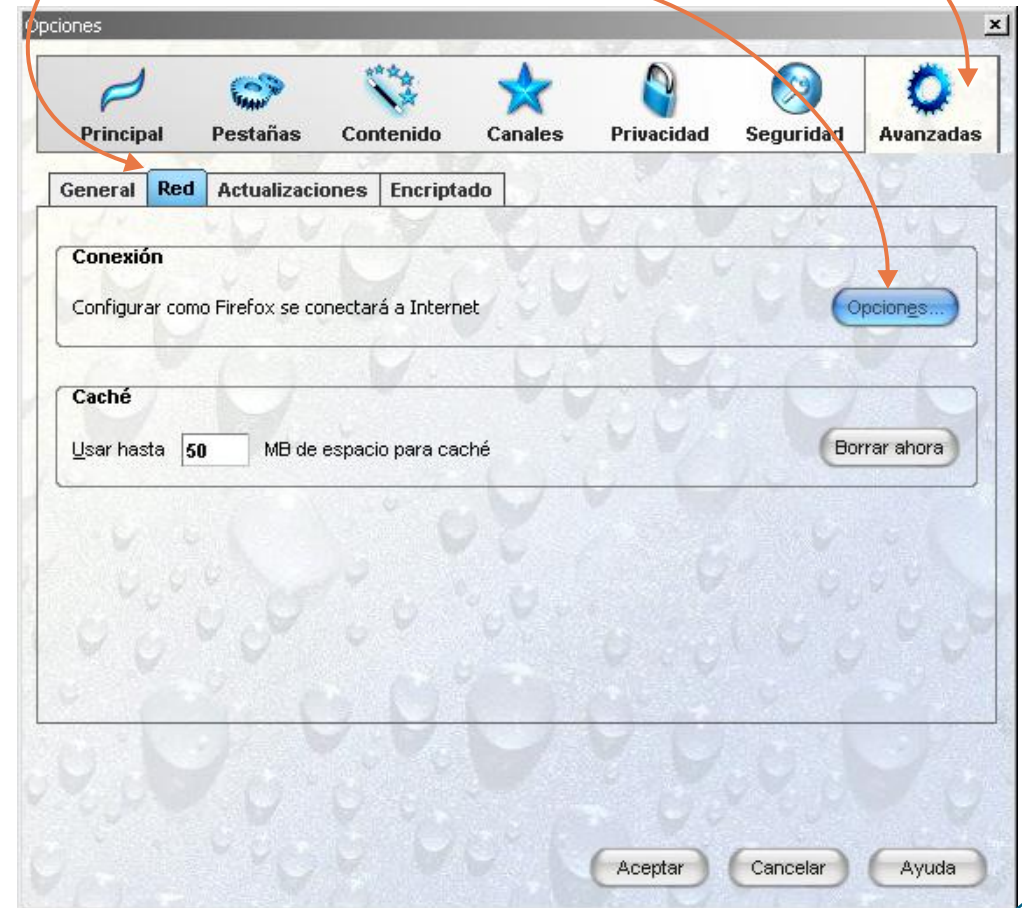
Configuración del Proxy - Para conexiones Cablemodem (Fibertel, 2vias, Flash)

› Mozilla Firefox

- › Abra una ventana del navegador Firefox:
- › Seleccione la siguiente opción en el menú superior:
Herramientas / Opciones



- › Seleccione la solapa de "Avanzadas"
- › Seleccione la solapa de "Red"
- › Presione el botón "Opciones"



Configuración del Proxy - Para conexiones Cablemodem (Fibertel, 2vias, Flash)

› Mozilla Firefox

› Aparecerá la siguiente pantalla:

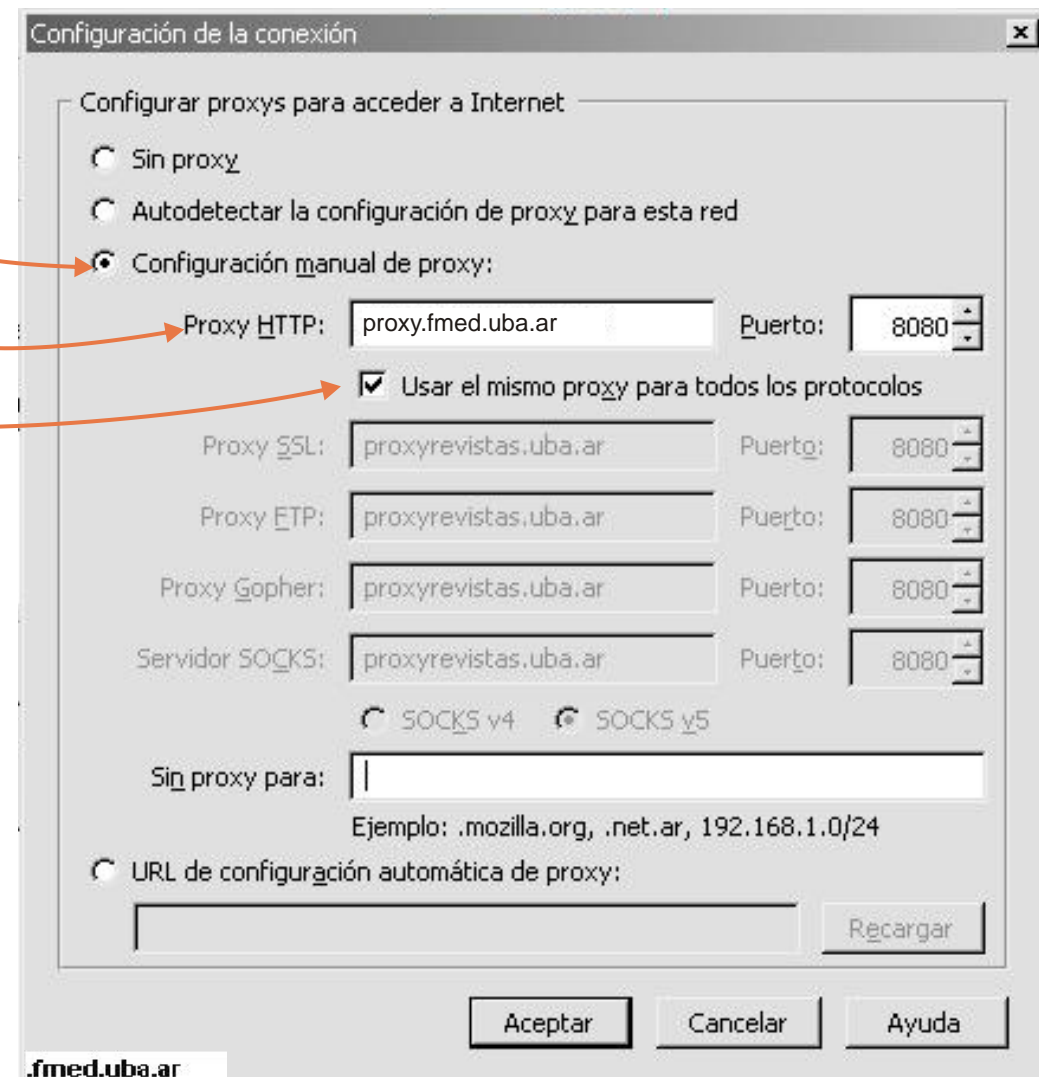
› Tilde la opción que dice "Configuración manual de proxy"

› Luego en el casillero "Proxy HTTP" tipee:
proxy.fmed.uba.ar y en el casillero "Puerto" tipee: 8080

› Tilde la opción que dice "Usar el mismo proxy para..."

› Presione "Aceptar" en todas las ventanas abiertas

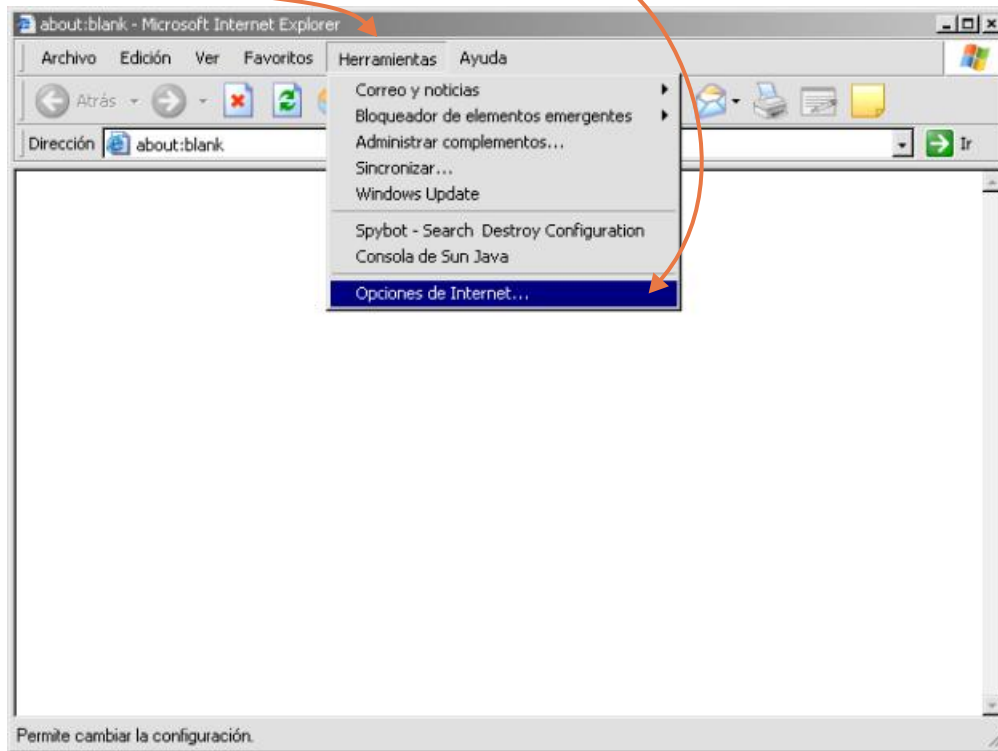
› Pruebe si todo funciona correctamente.



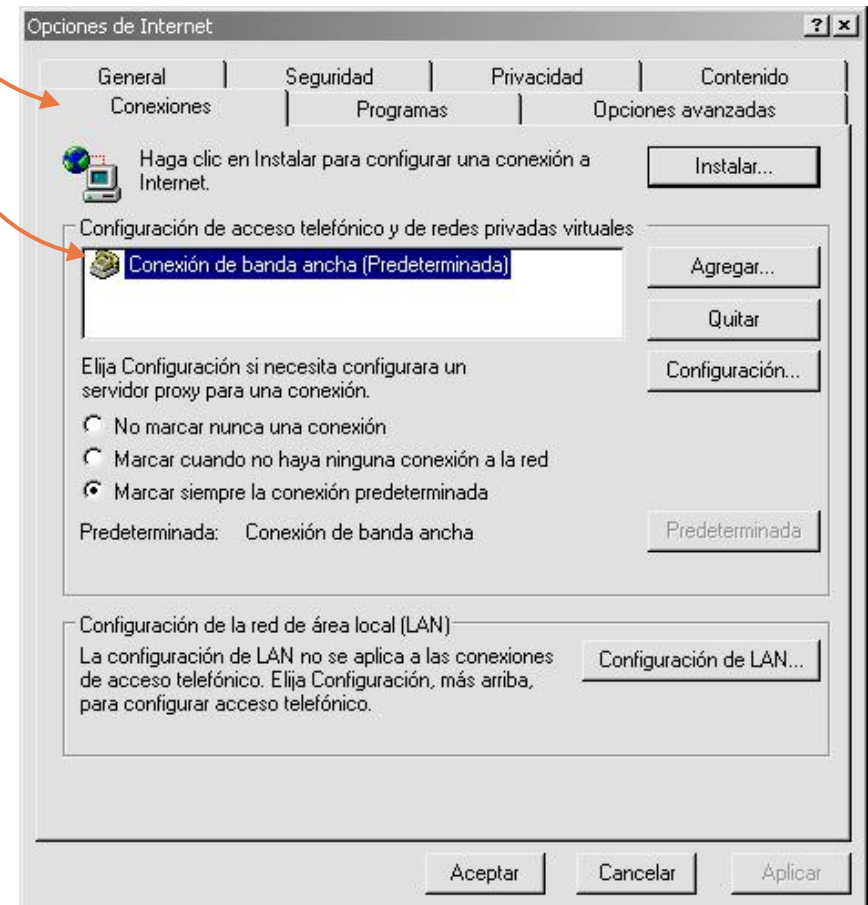
Configuración del Proxy - Para conexiones DialUp / ADSL(Arnet, Speedy, Sion, etc.)

› Internet Explorer

- › Abra una ventana del navegador Internet Explorer:
- › Seleccione la siguiente opción en el menú superior:
Herramientas / Opciones de Internet



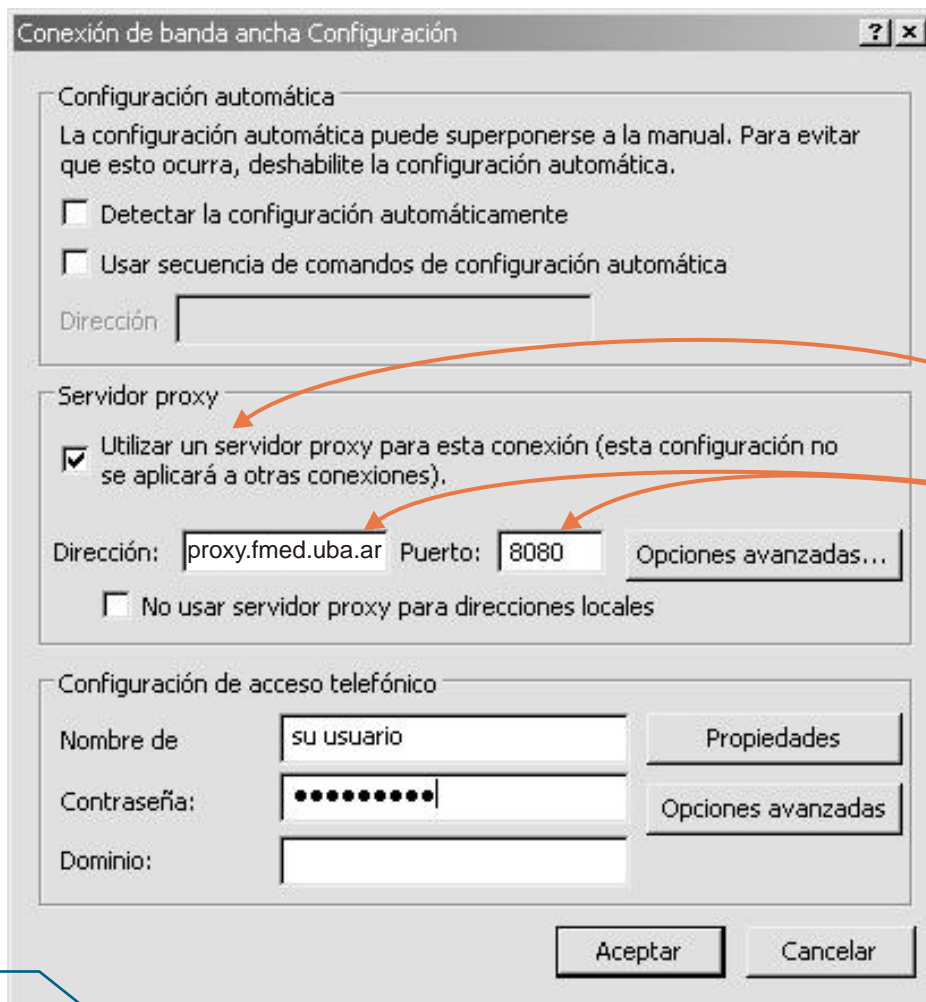
- › Seleccione la solapa de "Conexiones"
- › Haga doble click en su Configuración de acceso telefónico



Configuración del Proxy - Para conexiones DialUp / ADSL(Arnet, Speedy, Sion, etc.)

› Internet Explorer

› Aparecerá la siguiente pantalla:



› Tilde la opción que dice “utilizar un servidor proxy para esta conexión...”

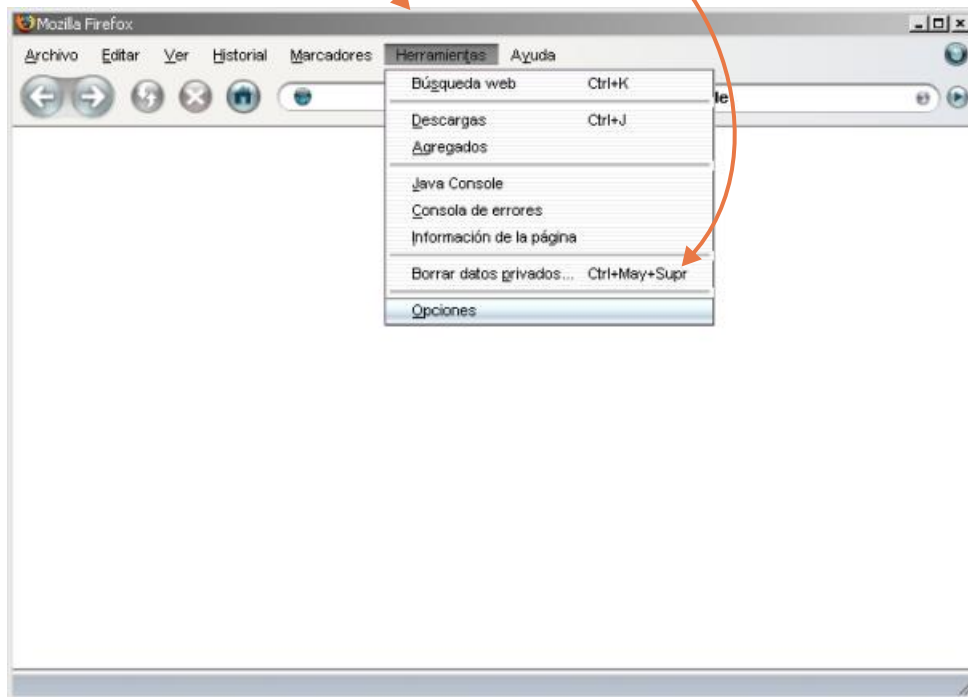
› Luego en el casillero “Dirección” tipee: proxyrevistas.uba.ar y en el casillero “Puerto” tipee: 8080

› Presione “Aceptar” en todas las ventanas abiertas y pruebe si todo funciona correctamente.

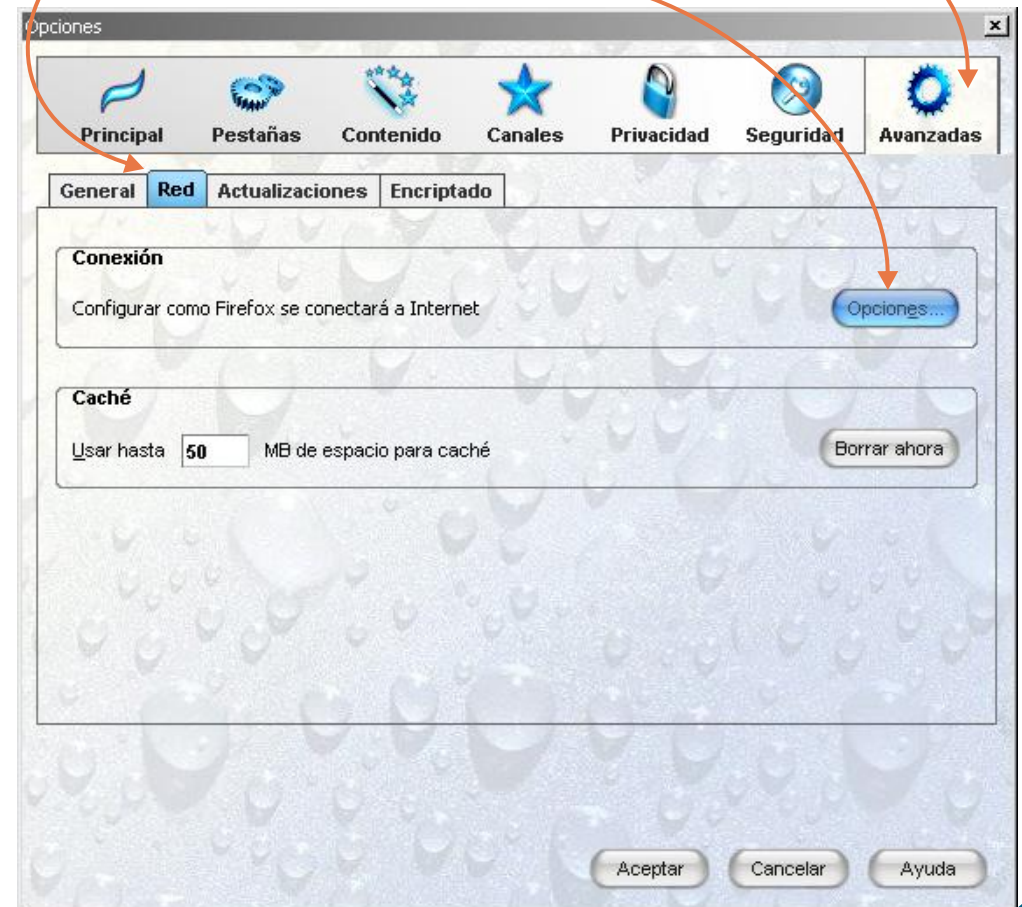
Configuración del Proxy - Para conexiones DialUp / ADSL(Arnet, Speedy, Sion, etc.)

› Mozilla Firefox

- › Abra una ventana del navegador Firefox:
- › Seleccione la siguiente opción en el menú superior:
Herramientas / Opciones



- › Seleccione la solapa de "Avanzadas"
- › Seleccione la solapa de "Red"
- › Presione el botón "Opciones"



Configuración del Proxy - Para conexiones DialUp / ADSL(Arnet, Speedy, Sion, etc.)

› Mozilla Firefox

› Aparecerá la siguiente pantalla:

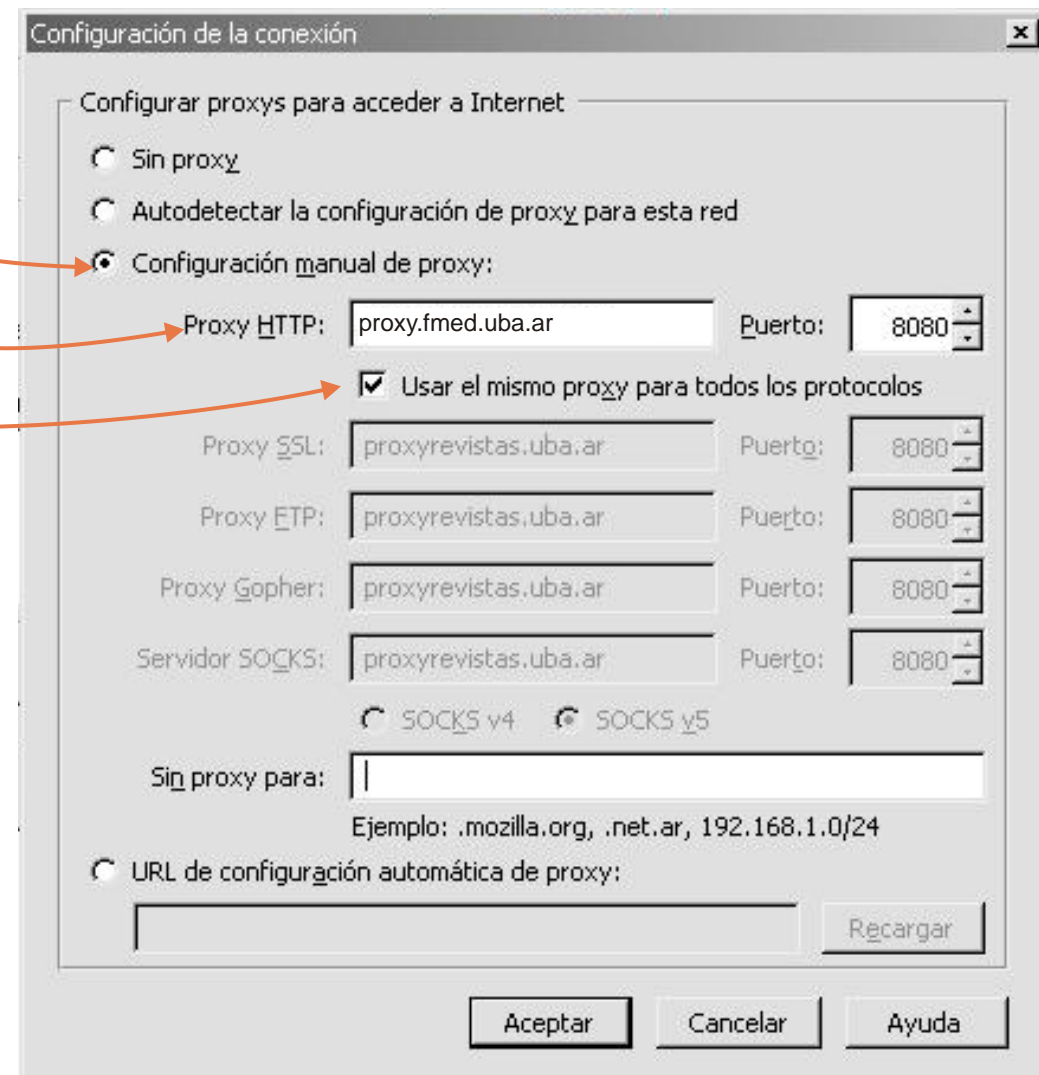
› Tilde la opción que dice "Configuración manual de proxy"

› Luego en el casillero "Proxy HTTP" tipee:
proxy.fmed.uba.ar y en el casillero "Puerto" tipee: 8080

› Tilde la opción que dice "Usar el mismo proxy para..."

› Presione "Aceptar" en todas las ventanas abiertas

› Pruebe si todo funciona correctamente.





Prueba de funcionamiento

Para verificar que la instalación y configuración de su navegador se ha realizado correctamente deberemos establecer una conexión a Internet.

Para ello, ingrese a www.fmed.uba.ar, si todo va bien, el sistema le solicitará el nombre de usuario y la clave que le han sido asignadas. Luego podrá ingresar al servicio Full Text.

IMPORTANTE El proxy que acaba de configurar es para acceder a las publicaciones.

Para navegar normalmente en otros sitios tiene que deshabilitar el uso del proxy de la misma manera que lo configuro, simplemente destildando el ítem "utilizar un servidor proxy para esta conexión..." para Internet Explorer o "Configuración manual de proxy" en el caso del Firefox