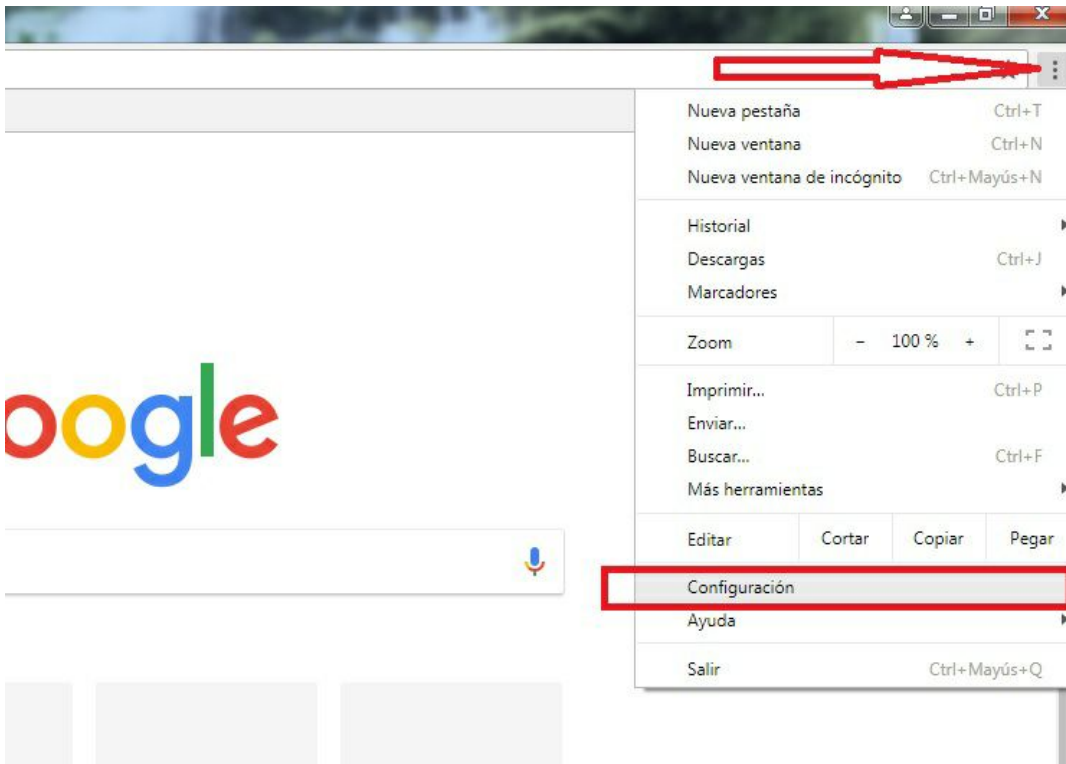


Configuración de proxy Fmed en el navegador Chrome

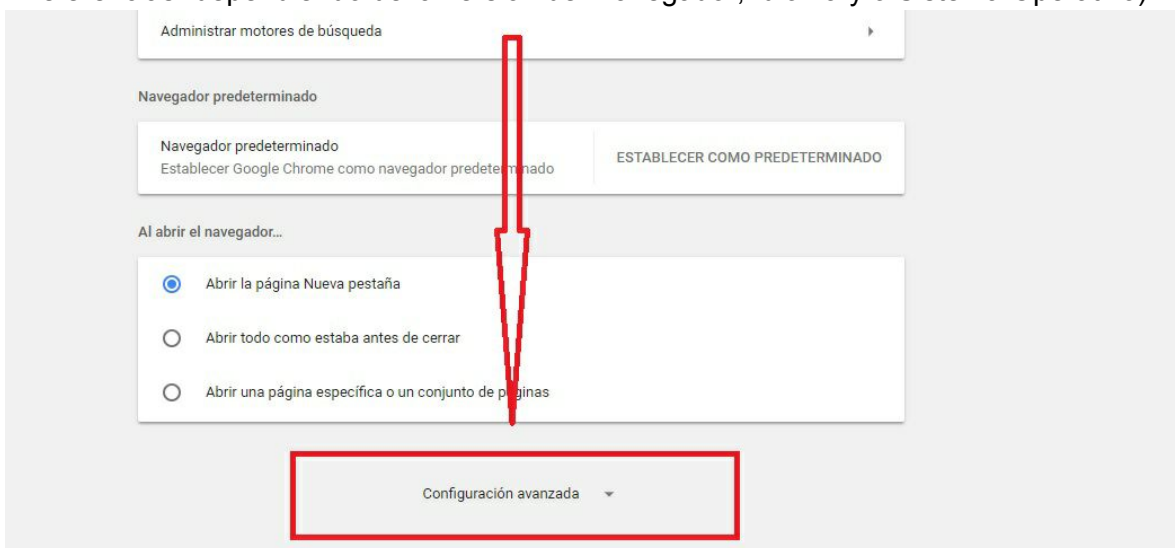
Paso 1.

Abrir el Menu del navegador Chrome.



Paso 2.

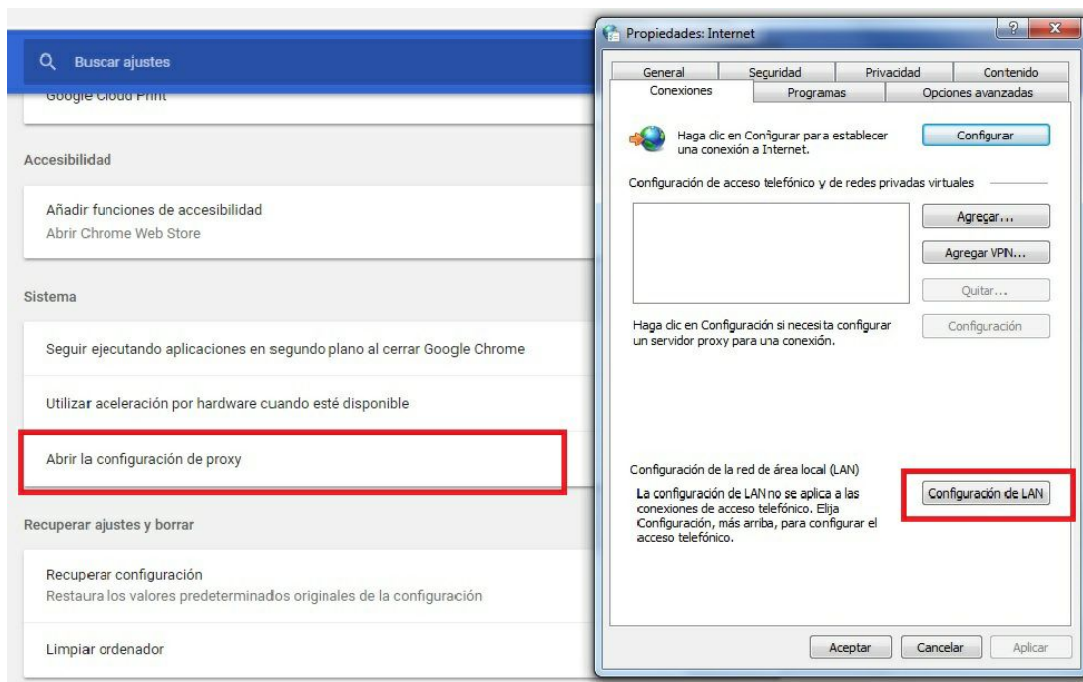
Ir a Configuración, bajar hasta “Configuración avanzada” (puede aparecer como “Preferencias” dependiendo de la versión del Navegador, Idioma y/o Sistema Operativo)



Paso 3.

Ir a “Abrir la configuración de proxy”.

En la ventana “Opciones de Internet” abrir “Configuración de LAN”



Paso 4.

En la ventana “Configuración de la red de área local(LAN)” clicar en “Usar un servidor proxy para la LAN”.

Escribir en el recuadro Dirección (todo en minúscula): proxy.fmed.uba.ar

En el recuadro Puerto: 8080

